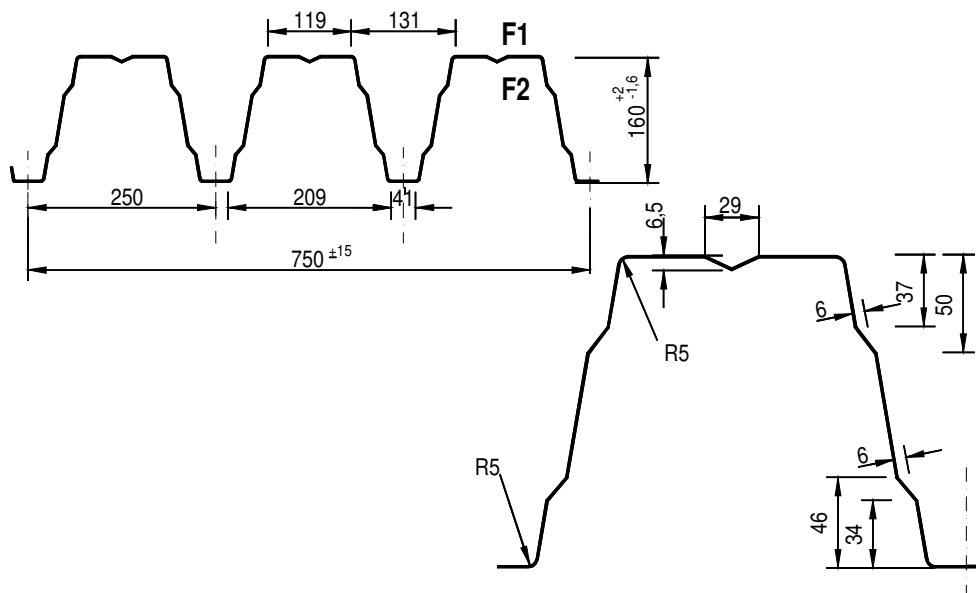


160/250

Einlaufbreite:	1500 mm
Abwicklungsfaktor:	2,000
Biegeradien:	5 mm
Toleranzen:	Gemäß DIN 18807, Teil 1, Punkt 3.3.3 und 3.3.4
Güteschutz:	Gemäß RAL- RG 617, Fremdüberwachung durch anerkanntes Prüfamf
Herstellungslänge:	bis 22 m
Optimale Nutzungslänge:	22 m
Oberfläche:	NOVOLAC Beschichtungssystem (System gemäß Farbtonkarte)
Anwendungsbereich:	Innenschale Dach ; F2 Raumseite
Zubehör:	Profillfüller, Dichtband

Querschnitt

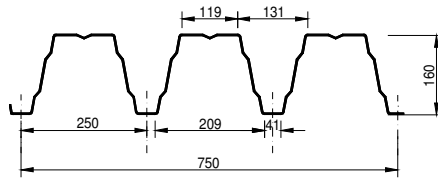
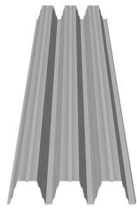


Werkstoff:	S 350 GD+Z275 gemäß DIN EN 10147
Korrosionsschutz:	Zinkauflage gemäß DIN EN 10147
	Korrosionsschutzklassen nach DIN 55928, Teil 8
	Korrosionsschutzklasse II DU- Beschichtung

Statische Kenn-
größen:

Blechdicke t (mm)	Eigengewicht g (kN/m ²)	Fläche A (cm ² /m)	Biegung I+ (cm ⁴ /m)	Biegung I- (cm ⁴ /m)	Grenzstützweite Lgr (m)	
					Einfeld	Mehrfeld
0,75	0,1210	13,90	458,0	458,0	8,80	11,00
0,88	0,1420	16,50	542,0	542,0	12,80	16,00
1,00	0,1610	18,80	619,0	619,0	14,63	18,29
1,25	0,2010	23,80	780,0	780,0	18,44	23,05

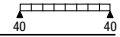
160/250



- Zeile 1:**
zul. q ohne Durchbiegungsbeschränkung
- Zeile 2:**
zul. q mit einer Durchbiegungsbeschränkung von l/150
- Zeile 3:**
zul. q mit einer Durchbiegungsbeschränkung von l/300
- Zeile 4:**
zul. q mit einer Durchbiegungsbeschränkung von l/500

EINFELDTRÄGER

Belastung: gleichmäßig verteilte Auflast
Endauflagerbreite: $b_A = 40$ mm



Dicke (mm)	Gewicht (kN/m ²)	Z	Zulässige Flächenlast zul. q (kN/m ²) bei einer Stützweite l in m:																	
			4,60	4,80	5,00	5,20	5,40	5,60	5,80	6,00	6,20	6,40	6,60	6,80	7,00	7,20	7,40	7,60	7,80	8,00
0,75	0,1210	1	2,99	2,78	2,56	2,37	2,19	2,04	1,90	1,78	1,66	1,56	1,47	1,38	1,31	1,23	1,17	1,11	1,05	1,00
		2	2,99	2,78	2,56	2,37	2,19	2,04	1,90	1,78	1,66	1,56	1,47	1,38	1,31	1,23	1,17	1,11	1,04	0,96
		3	2,53	2,23	1,97	1,75	1,56	1,40	1,26	1,14	1,03	0,94	0,86	0,78	0,72	0,66	0,61	0,56	0,52	0,48
		4	1,52	1,34	1,18	1,05	0,94	0,84	0,76	0,68	0,62	0,56	0,51	0,47	0,43	0,40	0,36	0,34	0,31	0,29
0,88	0,1420	1	4,01	3,68	3,39	3,14	2,91	2,71	2,52	2,36	2,21	2,07	1,95	1,83	1,73	1,64	1,55	1,47	1,39	1,33
		2	4,01	3,68	3,39	3,14	2,91	2,71	2,52	2,36	2,21	2,07	1,95	1,83	1,70	1,56	1,44	1,33	1,23	1,14
		3	2,99	2,63	2,33	2,07	1,85	1,66	1,49	1,35	1,22	1,11	1,01	0,93	0,85	0,78	0,72	0,66	0,61	0,57
		4	1,80	1,58	1,40	1,24	1,11	1,00	0,90	0,81	0,73	0,67	0,61	0,56	0,51	0,47	0,43	0,40	0,37	0,34
1,00	0,1610	1	5,06	4,65	4,29	3,96	3,67	3,42	3,19	2,98	2,79	2,62	2,46	2,32	2,19	2,07	1,96	1,86	1,76	1,67
		2	5,06	4,65	4,29	3,96	3,67	3,42	3,19	2,98	2,79	2,62	2,46	2,32	2,19	2,07	1,96	1,86	1,76	1,67
		3	3,42	3,01	2,66	2,37	2,11	1,89	1,71	1,54	1,40	1,27	1,16	1,06	0,97	0,89	0,82	0,76	0,70	0,65
		4	2,05	1,81	1,60	1,42	1,27	1,14	1,02	0,92	0,84	0,76	0,69	0,64	0,58	0,53	0,49	0,45	0,42	0,39
1,25	0,2010	1	6,37	5,85	5,39	4,98	4,62	4,30	4,01	3,74	3,51	3,29	3,09	2,91	2,75	2,60	2,46	2,33	2,22	2,11
		2	6,37	5,85	5,39	4,98	4,62	4,30	4,01	3,74	3,51	3,29	3,09	2,91	2,75	2,60	2,46	2,33	2,22	2,11
		3	4,31	3,79	3,35	2,98	2,66	2,39	2,15	1,94	1,76	1,60	1,46	1,33	1,22	1,12	1,03	0,96	0,88	0,82
		4	2,58	2,28	2,01	1,79	1,60	1,43	1,29	1,16	1,06	0,96	0,88	0,80	0,73	0,67	0,62	0,57	0,53	0,49

ZWEIFELDTRÄGER

Belastung: gleichmäßig verteilte Auflast
Zwischenauflegerbreite: $b_B = 160$ mm, Endauflagerbreite: $b_A = 40$ mm



Dicke (mm)	Gewicht (kN/m ²)	Z	Zulässige Flächenlast zul. q (kN/m ²) bei einer Stützweite l in m:																	
			4,60	4,80	5,00	5,20	5,40	5,60	5,80	6,00	6,20	6,40	6,60	6,80	7,00	7,20	7,40	7,60	7,80	8,00
0,75	0,1210	1	3,00	2,80	2,60	2,43	2,27	2,13	2,00	1,88	1,78	1,68	1,59	1,51	1,44	1,37	1,31	1,25	1,19	1,14
		2	3,00	2,80	2,60	2,43	2,27	2,13	2,00	1,88	1,78	1,68	1,59	1,51	1,44	1,37	1,31	1,25	1,19	1,14
		3	3,00	2,80	2,60	2,43	2,27	2,13	2,00	1,88	1,78	1,68	1,59	1,51	1,44	1,37	1,31	1,25	1,19	1,14
		4	3,00	2,80	2,60	2,43	2,26	2,02	1,82	1,64	1,49	1,35	1,24	1,13	1,04	0,95	0,88	0,81	0,75	0,69
0,88	0,1420	1	4,07	3,77	3,51	3,27	3,06	2,87	2,70	2,55	2,41	2,28	2,16	2,05	1,95	1,86	1,76	1,67	1,59	1,51
		2	4,07	3,77	3,51	3,27	3,06	2,87	2,70	2,55	2,41	2,28	2,16	2,05	1,95	1,86	1,76	1,67	1,59	1,51
		3	4,07	3,77	3,51	3,27	3,06	2,87	2,70	2,55	2,41	2,28	2,16	2,05	1,95	1,86	1,73	1,60	1,48	1,37
		4	4,07	3,77	3,36	2,99	2,67	2,39	2,15	1,95	1,76	1,60	1,46	1,34	1,23	1,13	1,04	0,96	0,89	0,82
1,00	0,1610	1	5,18	4,81	4,48	4,18	3,91	3,67	3,45	3,26	3,08	2,91	2,76	2,63	2,50	2,38	2,25	2,14	2,03	1,93
		2	5,18	4,81	4,48	4,18	3,91	3,67	3,45	3,26	3,08	2,91	2,76	2,63	2,50	2,38	2,25	2,14	2,03	1,93
		3	5,18	4,81	4,48	4,18	3,91	3,67	3,45	3,26	3,08	2,91	2,76	2,54	2,33	2,14	1,97	1,82	1,69	1,56
		4	4,93	4,34	3,84	3,41	3,05	2,73	2,46	2,22	2,01	1,83	1,67	1,53	1,40	1,29	1,18	1,09	1,01	0,94
1,25	0,2010	1	6,54	6,08	5,66	5,28	4,95	4,65	4,37	4,12	3,90	3,69	3,50	3,33	3,16	2,99	2,83	2,68	2,55	2,42
		2	6,54	6,08	5,66	5,28	4,95	4,65	4,37	4,12	3,90	3,69	3,50	3,33	3,16	2,99	2,83	2,68	2,55	2,42
		3	6,54	6,08	5,66	5,28	4,95	4,65	4,37	4,12	3,90	3,69	3,50	3,21	2,94	2,70	2,49	2,30	2,12	1,97
		4	6,21	5,47	4,84	4,30	3,84	3,44	3,10	2,80	2,54	2,31	2,10	1,92	1,76	1,62	1,49	1,38	1,27	1,18

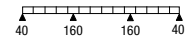
Belastung: gleichmäßig verteilte Auflast
Zwischenauflegerbreite: $b_B = 60$ mm, Endauflagerbreite: $b_A = 40$ mm



0,75	0,1210	1	2,37	2,23	2,10	1,99	1,88	1,78	1,69	1,61	1,53	1,46	1,39	1,33	1,27	1,21	1,15	1,09	1,03	0,98
0,88	0,1420	1	3,15	2,96	2,79	2,63	2,48	2,35	2,23	2,11	2,01	1,91	1,82	1,74	1,66	1,58	1,52	1,45	1,37	1,30
1,00	0,1610	1	4,04	3,79	3,56	3,36	3,17	3,00	2,84	2,69	2,55	2,43	2,31	2,20	2,10	2,00	1,92	1,83	1,75	1,68
1,25	0,2010	1	5,08	4,77	4,48	4,22	3,99	3,77	3,57	3,38	3,21	3,05	2,91	2,77	2,64	2,52	2,41	2,31	2,21	2,12

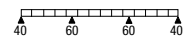
DREIFELDTRÄGER

Belastung: gleichmäßig verteilte Auflast
Zwischenauflegerbreite: $b_B = 160$ mm, Endauflagerbreite: $b_A = 40$ mm



Dicke (mm)	Gewicht (kN/m ²)	Z	Zulässige Flächenlast zul. q (kN/m ²) bei einer Stützweite l in m:																	
			4,60	4,80	5,00	5,20	5,40	5,60	5,80	6,00	6,20	6,40	6,60	6,80	7,00	7,20	7,40	7,60	7,80	8,00
0,75	0,1210	1	3,00	2,80	2,60	2,43	2,27	2,13	2,00	1,89	1,79	1,71	1,62	1,55	1,48	1,41	1,35	1,29	1,24	1,19
		2	3,00	2,80	2,60	2,43	2,27	2,13	2,00	1,89	1,79	1,71	1,62	1,55	1,48	1,41	1,35	1,29	1,24	1,19
		3	3,00	2,80	2,60	2,43	2,27	2,13	2,00	1,89	1,79	1,71	1,62	1,48	1,36	1,25	1,15	1,06	0,98	0,91
		4	2,87	2,53	2,24	1,99	1,77	1,59	1,43	1,29	1,17	1,07	0,97	0,89	0,81	0,75	0,69	0,64	0,59	0,55
0,88	0,1420	1	4,07	3,77	3,51	3,27	3,06	2,87	2,70	2,55	2,41	2,28	2,17	2,06	1,96	1,87	1,79	1,71	1,63	1,56
		2	4,07	3,77	3,51	3,27	3,06	2,87	2,70	2,55	2,41	2,28	2,17	2,06	1,96	1,87	1,79	1,71	1,63	1,56
		3	4,07	3,77	3,51	3,27	3,06	2,87	2,70	2,55	2,31	2,10	1,92	1,75	1,61	1,48	1,36	1,26	1,16	1,08
		4	3,40	2,99	2,65	2,35	2,10	1,88	1,69	1,53	1,39	1,26	1,15	1,05	0,96	0,89	0,82	0,75	0,70	0,65
1,00	0,1610	1	5,19	4,81	4,48	4,18	3,91	3,67	3,45	3,26	3,08	2,91	2,76	2,63	2,50	2,38	2,25	2,14	2,03	1,93
		2	5,19	4,81	4,48	4,18	3,91	3,67	3,45	3,26	3,08	2,91	2,76	2,63	2,50	2,38	2,25	2,14	2,03	1,93
		3	5,19	4,81	4,48	4,18	3,91	3,58	3,23	2,91	2,64	2,40	2,19	2,00	1,84	1,69	1,55	1,43	1,33	1,23
		4	3,88	3,41	3,02	2,69	2,40	2,15	1,94	1,75	1,58	1,44	1,31	1,20	1,10	1,01	0,93	0,86	0,80	0,74
1,25	0,2010	1	6,55	6,08	5,66	5,28	4,95	4,65	4,37	4,12	3,90	3,69	3,50	3,33	3,16	2,99	2,83	2,68	2,55	2,42
		2	6,55	6,08	5,66	5,28	4,95	4,65	4,37	4,12	3,90	3,69	3,50	3,33	3,16	2,99	2,83	2,68	2,55	2,42
		3	6,55	6,08	5,66	5,28	4,95	4,52	4,06	3,67	3,33	3,03	2,76	2,52	2,31	2,12	1,96	1,81	1,67	1,55
		4	4,89	4,30	3,81	3,38	3,02	2,71	2,44	2,20	2,00	1,82	1,66	1,51	1,39	1,27	1,17	1,08	1,00	0,93

Belastung: gleichmäßig verteilte Auflast
Zwischenauflegerbreite: $b_B = 60$ mm, Endauflagerbreite: $b_A = 40$ mm



0,75	0,1210	1	2,79	2,63	2,49	2,35	2,23	2,12	1,99	1,87	1,76	1,66	1,57	1,48	1,40	1,33	1,27	1,21	1,15	1,10
0,88	0,1420	1	3,73	3,51	3,31	3,12	2,96	2,80	2,65	2,49	2,34	2,21	2,08	1,98	1,87	1,77				