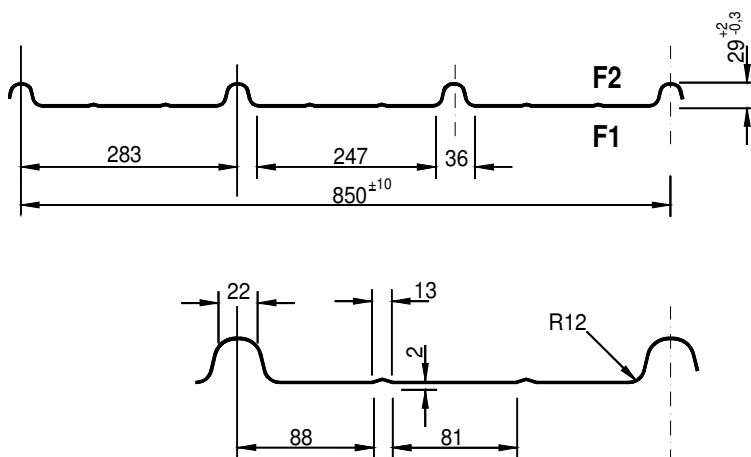


29/283 T

Einlaufbreite:	1000 mm
Abwicklungsfaktor:	1,176
Biegeradien:	12 mm
Toleranzen:	Gemäß DIN 59231
Güteschutz:	Gemäß DIN 59231
Herstellungslänge:	bis 13 m
Optimale Nutzlänge:	13 m
Oberfläche:	NOVOLAC Beschichtungssystem (System gemäß Farbtonkarte)
Anwendungsbereich:	Außenschale Dach ; F2 Witterungsseite
Zubehör:	Antikondensatbeschichtung, Lichtplatten, Zahnbleche, Profulfüller, Dichtband

Querschnitt



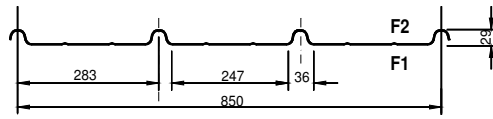
Werkstoff:	S 350 GD+Z275 gemäß DIN EN 10147
Korrosionsschutz:	Zinkauflage gemäß DIN EN 10147
	Korrosionsschutzklassen nach DIN 55928, Teil 8
	Korrosionsschutzklasse III HAIRPLUS 35
	PVDF 35
	PLASTISOL 100 und 200
	DURANAR XL PLUS

Statische Kenn-
größen:

Blechedicke t (mm)	Eigengewicht g (kN/m ²)	Querschnitt (cm ²)	Widerstandsmoment (cm ³)	Grenzstützweite Lgr (m)
0,63	0,0593	6,70	2,68	-
0,75	0,0706	7,54	3,99	-

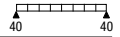
29/283 T

Zeile 1:
zul. q ohne Durchbiegungs-
beschränkung



EINFELDTRÄGER

Belastung: gleichmäßig verteilte Auflast
Endauflagerbreite: $b_e = 40$ mm



Dicke (mm)	Gewicht (kN/m ²)	Z	Zulässige Flächenlast zul. q (kN/m ²) für Pfannenblech bei einer freien Stützweite l in m :										
			0,50	0,75	1,00	1,25	1,50	1,75	2,00	2,50	3,00	3,50	
0,63	0,0593	1	10,50	4,68	2,57	1,68	1,14	0,86	0,64	0,41	0,29	0,21	
0,75	0,0706	1	12,70	5,65	2,87	2,03	1,28	1,04	0,72	0,46	0,32	0,23	