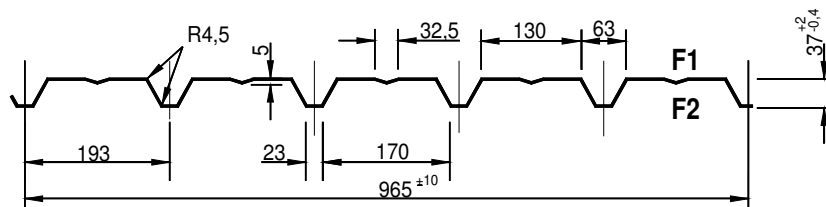


37/193

Einlaufbreite:	1220 mm
Abwicklungsfaktor:	1,264
Biegeradien:	4,5 mm
Toleranzen:	Gemäß DIN 18807, Teil 1, Punkt 3.3.3 und 3.3.4
Güteschutz:	Gemäß RAL- RG 617, Fremdüberwachung durch anerkanntes Prüfamt
Herstellungslänge:	bis 20 m
Optimale Nutzlänge:	15 m
Oberfläche:	NOVOLAC Beschichtungssystem (System gemäß Farbtonkarte)
Anwendungsbereich:	Außenschale Wand ; F1 Witterungsseite (37/193 B) Innenschale Dach ; F2 Raumseite (37/193 T)
Zubehör:	Lichtplatten, Profulfüller, Dichtband

Querschnitt

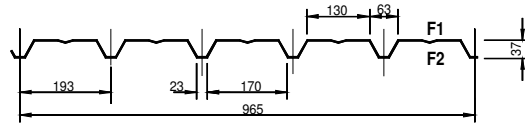


Werkstoff:	S 350 GD+Z275 gemäß DIN EN 10147
Korrosionsschutz:	Zinkauflage gemäß DIN EN 10147
	Korrosionsschutzklassen nach DIN 55928, Teil 8
	Korrosionsschutzklasse II DU-Beschichtung
	Korrosionsschutzklasse III HAIRPLUS 25
	PVDF 25
	DURANAR XL PLUS

Statische Kenn-
größen:

Blechedicke t (mm)	Eigengewicht g (kN/m ²)	Fläche A (cm ² /m)	Biegung I+ (cm ⁴ /m)	Biegung I- (cm ⁴ /m)	Grenzstützweite Lgr (m)	
					Einfeld	Mehrfeld
0,75	0,0760	8,89	16,1	16,1	1,00	1,25
0,88	0,0890	10,52	19,1	19,1	3,00	3,75
1,00	0,1010	12,03	21,8	21,8	3,41	4,26
1,25	0,1260	15,16	27,5	27,5	4,26	5,33

37/193



Zeile 1:
zul. q ohne Durchbiegungsbeschränkung

Zeile 2:
zul. q mit einer Durchbiegungsbeschränkung von l/150

Zeile 3:
zul. q mit einer Durchbiegungsbeschränkung von l/300

EINFELDTRÄGER Belastung: gleichmäßig verteilte Auflast
Endauflagerbreite: $b_A = 40$ mm

Dicke (mm)	Gewicht (kN/m ²)	Z	Zulässige Flächenlast zul. q (kN/m ²) bei einer Stützweite l in m:															
			1,60	1,80	2,00	2,20	2,40	2,60	2,80	3,00	3,20	3,40	3,60	3,80	4,00	4,20	4,40	4,60
0,75	0,0760	1	4,19	3,31	2,68	2,21	1,86	1,59	1,37	1,19	1,05	0,93	0,83	0,74	0,67	0,61	0,55	0,51
		2	4,19	2,97	2,16	1,63	1,25	0,98	0,79	0,64	0,53	0,44	0,37	0,32	0,27	0,23	0,20	0,18
		3	2,11	1,48	1,08	0,81	0,63	0,49	0,39	0,32	0,26	0,22	0,19	0,16	0,14	0,12	0,10	0,09
0,88	0,0890	1	5,19	4,10	3,32	2,74	2,31	1,97	1,69	1,48	1,30	1,15	1,03	0,92	0,83	0,75	0,69	0,63
		2	5,01	3,52	2,57	1,93	1,49	1,17	0,94	0,76	0,63	0,52	0,44	0,37	0,32	0,28	0,24	0,21
		3	2,51	1,76	1,28	0,96	0,74	0,58	0,47	0,38	0,31	0,26	0,22	0,19	0,16	0,14	0,12	0,11
1,00	0,1010	1	6,12	4,83	3,92	3,24	2,72	2,32	2,00	1,74	1,53	1,35	1,21	1,08	0,98	0,89	0,81	0,74
		2	5,72	4,02	2,93	2,20	1,70	1,33	1,07	0,87	0,72	0,60	0,50	0,43	0,37	0,32	0,28	0,24
		3	2,86	2,01	1,46	1,10	0,85	0,67	0,53	0,43	0,36	0,30	0,25	0,21	0,18	0,16	0,14	0,12
1,25	0,1260	1	8,05	6,36	5,15	4,26	3,58	3,05	2,63	2,29	2,01	1,78	1,59	1,43	1,29	1,17	1,06	0,97
		2	7,22	5,07	3,70	2,78	2,14	1,68	1,35	1,10	0,90	0,75	0,63	0,54	0,46	0,40	0,35	0,30
		3	3,61	2,53	1,85	1,39	1,07	0,84	0,67	0,55	0,45	0,38	0,32	0,27	0,23	0,20	0,17	0,15

ZWEIFELDTRÄGER Belastung: gleichmäßig verteilte Auflast
Zwischenauflegerbreite: $b_B = 120$ mm, Endauflagerbreite: $b_A = 40$ mm

Dicke (mm)	Gewicht (kN/m ²)	Z	Zulässige Flächenlast zul. q (kN/m ²) bei einer Stützweite l in m:															
			1,60	1,80	2,00	2,20	2,40	2,60	2,80	3,00	3,20	3,40	3,60	3,80	4,00	4,20	4,40	4,60
0,75	0,0760	1	4,19	3,31	2,68	2,21	1,86	1,59	1,37	1,19	1,05	0,93	0,83	0,74	0,67	0,61	0,55	0,51
		2	4,19	3,31	2,68	2,21	1,86	1,59	1,37	1,19	1,05	0,93	0,83	0,74	0,65	0,56	0,49	0,43
		3	4,19	3,31	2,60	1,95	1,50	1,18	0,95	0,77	0,63	0,53	0,45	0,38	0,33	0,28	0,24	0,21
0,88	0,0980	1	5,19	4,10	3,32	2,74	2,31	1,97	1,69	1,48	1,30	1,15	1,03	0,92	0,83	0,75	0,69	0,63
		2	5,19	4,10	3,32	2,74	2,31	1,97	1,69	1,48	1,30	1,15	1,03	0,90	0,77	0,67	0,58	0,51
		3	5,19	4,10	3,09	2,32	1,79	1,40	1,12	0,91	0,75	0,63	0,53	0,45	0,39	0,33	0,29	0,25
1,00	0,1010	1	6,02	4,83	3,92	3,24	2,72	2,32	2,00	1,74	1,53	1,35	1,21	1,08	0,98	0,89	0,81	0,74
		2	6,02	4,83	3,92	3,24	2,72	2,32	2,00	1,74	1,53	1,35	1,21	1,03	0,88	0,76	0,66	0,58
		3	6,02	4,83	3,52	2,65	2,04	1,60	1,28	1,04	0,86	0,72	0,60	0,51	0,44	0,38	0,33	0,29
1,25	0,1260	1	7,76	6,20	5,07	4,21	3,56	3,04	2,63	2,29	2,01	1,78	1,59	1,43	1,29	1,17	1,06	0,97
		2	7,76	6,20	5,07	4,21	3,56	3,04	2,63	2,29	2,01	1,78	1,52	1,30	1,11	0,96	0,83	0,73
		3	7,76	6,09	4,44	3,34	2,57	2,02	1,62	1,32	1,08	0,90	0,76	0,65	0,56	0,48	0,42	0,37

Belastung: gleichmäßig verteilte Auflast
Zwischenauflegerbreite: $b_B = 60$ mm, Endauflagerbreite: $b_A = 40$ mm

Dicke (mm)	Gewicht (kN/m ²)	Z	Zulässige Flächenlast zul. q (kN/m ²) bei einer Stützweite l in m:															
			1,60	1,80	2,00	2,20	2,40	2,60	2,80	3,00	3,20	3,40	3,60	3,80	4,00	4,20	4,40	4,60
0,75	0,0760	1	4,01	3,27	2,68	2,21	1,86	1,59	1,37	1,19	1,05	0,93	0,83	0,74	0,67	0,61	0,55	0,51
0,88	0,0890	1	4,93	3,99	3,30	2,74	2,31	1,97	1,69	1,48	1,30	1,15	1,03	0,92	0,83	0,75	0,69	0,63
1,00	0,1010	1	5,76	4,66	3,84	3,21	2,72	2,32	2,00	1,74	1,53	1,35	1,21	1,08	0,98	0,89	0,81	0,74
1,25	0,1260	1	7,52	6,04	4,96	4,14	3,50	3,00	2,60	2,28	2,01	1,78	1,59	1,43	1,29	1,17	1,06	0,97

DREIFELDTRÄGER Belastung: gleichmäßig verteilte Auflast
Zwischenauflegerbreite: $b_B = 120$ mm, Endauflagerbreite: $b_A = 40$ mm

Dicke (mm)	Gewicht (kN/m ²)	Z	Zulässige Flächenlast zul. q (kN/m ²) bei einer Stützweite l in m:															
			1,60	1,80	2,00	2,20	2,40	2,60	2,80	3,00	3,20	3,40	3,60	3,80	4,00	4,20	4,40	4,60
0,75	0,0760	1	4,19	3,31	2,69	2,25	1,92	1,65	1,43	1,25	1,11	0,99	0,88	0,79	0,72	0,65	0,60	0,55
		2	4,19	3,31	2,69	2,25	1,92	1,65	1,43	1,21	1,00	0,83	0,70	0,60	0,51	0,44	0,38	0,34
		3	4,00	2,81	2,05	1,54	1,18	0,93	0,75	0,61	0,50	0,42	0,35	0,30	0,26	0,22	0,19	0,17
0,88	0,0890	1	5,19	4,10	3,32	2,74	2,31	1,98	1,71	1,50	1,32	1,18	1,05	0,95	0,86	0,78	0,71	0,65
		2	5,19	4,10	3,32	2,74	2,31	1,98	1,71	1,44	1,19	0,99	0,83	0,71	0,61	0,52	0,46	0,40
		3	4,74	3,33	2,43	1,82	1,40	1,10	0,88	0,72	0,59	0,49	0,42	0,35	0,30	0,26	0,23	0,20
1,00	0,1010	1	6,12	4,83	3,92	3,24	2,72	2,32	2,00	1,74	1,53	1,35	1,21	1,09	0,98	0,89	0,81	0,75
		2	6,12	4,83	3,92	3,24	2,72	2,32	2,00	1,64	1,35	1,13	0,95	0,81	0,69	0,60	0,52	0,46
		3	5,41	3,80	2,77	2,08	1,60	1,26	1,01	0,82	0,68	0,56	0,48	0,40	0,35	0,30	0,26	0,23
1,25	0,1260	1	8,05	6,36	5,15	4,26	3,58	3,05	2,63	2,29	2,01	1,78	1,59	1,43	1,29	1,17	1,06	0,97
		2	8,05	6,36	5,15	4,26	3,58	3,05	2,55	2,07	1,71	1,42	1,20	1,02	0,87	0,75	0,66	0,57
		3	6,83	4,79	3,50	2,63	2,02	1,59	1,27	1,04	0,85	0,71	0,60	0,51	0,44	0,38	0,33	0,29

Belastung: gleichmäßig verteilte Auflast
Zwischenauflegerbreite: $b_B = 60$ mm, Endauflagerbreite: $b_A = 40$ mm

Dicke (mm)	Gewicht (kN/m ²)	Z	Zulässige Flächenlast zul. q (kN/m ²) bei einer Stützweite l in m:															
			1,60	1,80	2,00	2,20	2,40	2,60	2,80	3,00	3,20	3,40	3,60	3,80	4,00	4,20	4,40	4,60
0,75	0,0760	1	4,19	3,31	2,68	2,21	1,86	1,59	1,39	1,22	1,08	0,96	0,86	0,78	0,71	0,64	0,59	0,54
0,88	0,0890	1	5,19	4,10	3,32	2,74	2,31	1,97	1,69	1,48	1,30	1,16	1,04	0,93	0,85	0,77	0,70	0,64
1,00	0,1010	1	6,12	4,83	3,92	3,24	2,72	2,32	2,00	1,74	1,53	1,35	1,21	1,08	0,98	0,89	0,81	0,74
1,25	0,1260	1	8,05	6,36	5,15	4,26	3,58	3,05	2,63	2,29	2,01	1,78	1,59	1,43	1,29	1,17	1,06	0,97

Rasterbereiche: Die Werte gelten für nichttragende Dach- und Deckenkonstruktionen nach der DIN 18807.