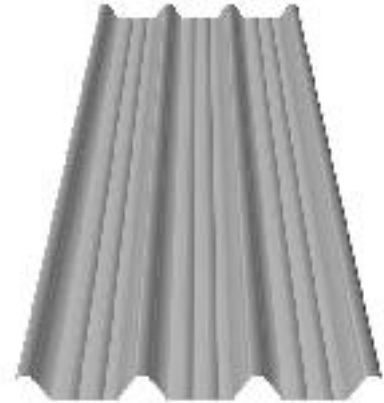
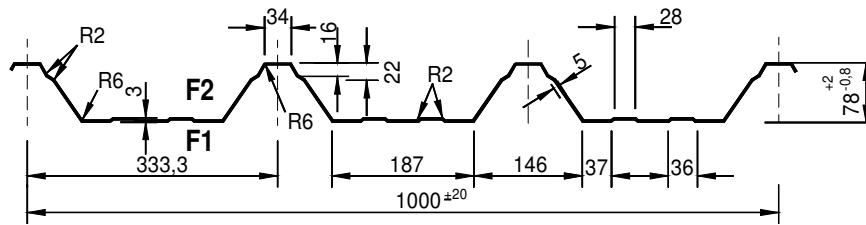


# 79/333T

Einlaufbreite:	1300 mm
Abwicklungsfaktor:	1,300
Biegeradien:	2/6 mm
Toleranzen:	Gemäß DIN 18807, Teil 1, Punkt 3.3.3 und 3.3.4
Güteschutz:	Gemäß RAL- RG 617, Fremdüberwachung durch anerkanntes Prüfamnt
Herstellungslänge:	bis 22 m
Optimale Nutzlänge:	15 m
Oberfläche:	NOVOLAC Beschichtungssystem (System gemäß Farbtonkarte)
Anwendungsbereich:	Außenschale Dach ; F2 Witterungsseite
Zubehör:	Lichtplatten, GRAFO-THERM Antikondensatbeschichtung, Profulfüller, Dichtband



## Querschnitt

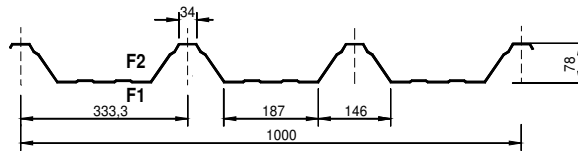


Werkstoff:	S 350 GD+Z275 gemäß DIN EN 10147
Korrosionsschutz:	Zinkauflage gemäß DIN EN 10147
	Korrosionsschutzklassen nach DIN 55928, Teil 8
	Korrosionsschutzklasse III HAIRPLUS 35
	PVDF 35
	PLASTISOL 100 und 200
	DURANAR XL PLUS

Statische Kenn-  
größen:

Blechedicke t (mm)	Eigengewicht g (kN/m <sup>2</sup> )	Biegung I- (cm <sup>4</sup> /m)	Biegung I- (cm <sup>4</sup> /m)	Feldmoment zul. M <sub>F</sub> (kNm/m)
0,75	0,0780	80,61	80,61	5,17
0,88	0,0915	93,18	93,18	5,42
1,00	0,1040	105,00	105,00	5,65

# 79/333 T



**Zeile 1:**  
zul. q ohne Durchbiegungsbeschränkung

**Zeile 2:**  
zul. q mit einer Durchbiegungsbeschränkung von l/150

**Zeile 3:**  
zul. q mit einer Durchbiegungsbeschränkung von l/300

## EINFELDTRÄGER

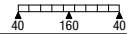
Belastung: gleichmäßig verteilte Auflast  
Endauflagerbreite:  $b_a = 40$  mm



Dicke (mm)	Gewicht (kN/m <sup>2</sup> )	Z	Zulässige Flächenlast zul. q (kN/m <sup>2</sup> ) bei einer Stützweite l in m:															
			2,80	3,00	3,20	3,40	3,60	3,80	4,00	4,20	4,40	4,60	4,80	5,00	5,20	5,40	5,60	5,80
0,75	0,0780	1	2,62	2,28	2,00	1,78	1,58	1,42	1,20	1,16	1,06	0,97	0,89	0,82	0,76	0,70	0,65	0,61
		2	2,62	2,28	2,00	1,78	1,58	1,42	1,20	1,04	0,90	0,79	0,70	0,62	0,55	0,49	0,44	0,39
		3	1,75	1,43	1,18	0,98	0,83	0,70	0,60	0,52	0,45	0,40	0,35	0,31	0,27	0,24	0,22	0,20
0,88	0,0915	1	3,25	2,83	2,49	2,20	1,97	1,77	1,50	1,44	1,32	1,20	1,11	1,02	0,94	0,87	0,81	0,76
		2	3,25	2,83	2,49	2,20	1,97	1,69	1,40	1,25	1,09	0,95	0,84	0,74	0,66	0,59	0,53	0,48
		3	2,12	1,72	1,42	1,18	1,00	0,85	0,70	0,63	0,55	0,48	0,42	0,37	0,33	0,30	0,26	0,24
1,00	0,1040	1	3,82	3,33	2,93	2,59	2,31	2,07	1,80	1,70	1,55	1,42	1,30	1,20	1,11	1,03	0,96	0,89
		2	3,82	3,33	2,93	2,59	2,28	1,94	1,60	1,43	1,25	1,09	0,96	0,85	0,76	0,67	0,60	0,54
		3	2,42	1,97	1,62	1,35	1,14	0,97	0,80	0,72	0,62	0,55	0,48	0,42	0,38	0,34	0,30	0,27

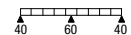
## ZWEIFELDTRÄGER

Belastung: gleichmäßig verteilte Auflast  
Zwischenauflegerbreite:  $b_z = 160$  mm, Endauflagerbreite:  $b_a = 40$  mm



Dicke (mm)	Gewicht (kN/m <sup>2</sup> )	Z	Zulässige Flächenlast zul. q (kN/m <sup>2</sup> ) bei einer Stützweite l in m:															
			2,80	3,00	3,20	3,40	3,60	3,80	4,00	4,20	4,40	4,60	4,80	5,00	5,20	5,40	5,60	5,80
0,75	0,0780	1	2,62	2,28	2,00	1,78	1,58	1,42	1,20	1,16	1,06	0,97	0,89	0,82	0,76	0,70	0,65	0,61
		2	2,62	2,28	2,00	1,78	1,58	1,42	1,20	1,16	1,06	0,97	0,89	0,82	0,76	0,70	0,65	0,61
		3	2,62	2,28	2,00	1,78	1,58	1,42	1,20	1,16	1,06	0,95	0,84	0,74	0,66	0,59	0,53	0,48
0,88	0,0915	1	3,25	2,83	2,49	2,20	1,97	1,77	1,50	1,44	1,32	1,20	1,11	1,02	0,94	0,88	0,82	0,77
		2	3,25	2,83	2,49	2,20	1,97	1,77	1,50	1,44	1,32	1,20	1,11	1,02	0,94	0,88	0,82	0,77
		3	3,25	2,83	2,49	2,20	1,97	1,77	1,50	1,44	1,31	1,15	1,01	0,90	0,80	0,71	0,64	0,57
1,00	0,1040	1	3,82	3,33	2,93	2,59	2,31	2,07	1,80	1,70	1,55	1,42	1,31	1,22	1,13	1,06	0,99	0,93
		2	3,82	3,33	2,93	2,59	2,31	2,07	1,80	1,70	1,55	1,42	1,31	1,22	1,13	1,06	0,99	0,93
		3	3,82	3,33	2,93	2,59	2,31	2,07	1,80	1,70	1,50	1,31	1,16	1,02	0,91	0,81	0,73	0,66

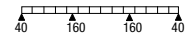
Belastung: gleichmäßig verteilte Auflast  
Zwischenauflegerbreite:  $b_z = 60$  mm, Endauflagerbreite:  $b_a = 40$  mm



Dicke (mm)	Gewicht (kN/m <sup>2</sup> )	Z	Zulässige Flächenlast zul. q (kN/m <sup>2</sup> ) bei einer Stützweite l in m:															
			2,80	3,00	3,20	3,40	3,60	3,80	4,00	4,20	4,40	4,60	4,80	5,00	5,20	5,40	5,60	5,80
0,75	0,0780	1	2,26	2,04	1,85	1,69	1,54	1,42	1,20	1,16	1,06	0,95	0,84	0,74	0,66	0,59	0,53	0,48
0,88	0,0915	1	3,03	2,73	2,48	2,20	1,97	1,77	1,50	1,44	1,31	1,15	1,01	0,90	0,80	0,71	0,64	0,57
1,00	0,1040	1	3,72	3,33	2,93	2,59	2,31	2,07	1,80	1,70	1,50	1,31	1,16	1,02	0,91	0,81	0,73	0,66

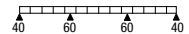
## DREIFELDTRÄGER

Belastung: gleichmäßig verteilte Auflast  
Zwischenauflegerbreite:  $b_z = 160$  mm, Endauflagerbreite:  $b_a = 40$  mm



Dicke (mm)	Gewicht (kN/m <sup>2</sup> )	Z	Zulässige Flächenlast zul. q (kN/m <sup>2</sup> ) bei einer Stützweite l in m:															
			2,80	3,00	3,20	3,40	3,60	3,80	4,00	4,20	4,40	4,60	4,80	5,00	5,20	5,40	5,60	5,80
0,75	0,0780	1	2,62	2,28	2,00	1,81	1,64	1,50	1,30	1,26	1,17	1,08	1,00	0,93	0,87	0,81	0,76	0,71
		2	2,62	2,28	2,00	1,81	1,64	1,50	1,30	1,26	1,17	1,08	1,00	0,93	0,87	0,81	0,76	0,71
		3	2,62	2,28	2,00	1,81	1,56	1,32	1,10	0,98	0,85	0,75	0,66	0,58	0,52	0,46	0,41	0,37
0,88	0,0915	1	3,29	2,95	2,66	2,41	2,19	2,00	1,80	1,68	1,55	1,44	1,33	1,24	1,16	1,08	1,01	0,95
		2	3,29	2,95	2,66	2,41	2,19	2,00	1,80	1,68	1,55	1,44	1,33	1,24	1,16	1,08	1,00	0,90
		3	3,29	2,95	2,66	2,23	1,88	1,60	1,30	1,18	1,03	0,90	0,79	0,70	0,62	0,56	0,50	0,45
1,00	0,1040	1	4,02	3,59	3,23	2,92	2,66	2,42	2,20	2,04	1,88	1,74	1,61	1,50	1,39	1,30	1,22	1,14
		2	4,02	3,59	3,23	2,92	2,66	2,42	2,20	2,04	1,88	1,74	1,61	1,50	1,39	1,27	1,14	1,03
		3	4,02	3,59	3,06	2,55	2,15	1,83	1,50	1,35	1,18	1,03	0,91	0,80	0,71	0,64	0,57	0,51

Belastung: gleichmäßig verteilte Auflast  
Zwischenauflegerbreite:  $b_z = 60$  mm, Endauflagerbreite:  $b_a = 40$  mm



Dicke (mm)	Gewicht (kN/m <sup>2</sup> )	Z	Zulässige Flächenlast zul. q (kN/m <sup>2</sup> ) bei einer Stützweite l in m:															
			2,80	3,00	3,20	3,40	3,60	3,80	4,00	4,20	4,40	4,60	4,80	5,00	5,20	5,40	5,60	5,80
0,75	0,0780	1	2,62	2,28	2,00	1,78	1,56	1,32	1,10	0,98	0,85	0,75	0,66	0,58	0,52	0,46	0,41	0,37
0,88	0,0915	1	3,29	2,95	2,66	2,23	1,88	1,60	1,30	1,18	1,03	0,90	0,79	0,70	0,62	0,56	0,50	0,45
1,00	0,1040	1	3,82	3,33	2,93	2,55	2,15	1,83	1,50	1,35	1,18	1,03	0,91	0,80	0,71	0,64	0,57	0,51