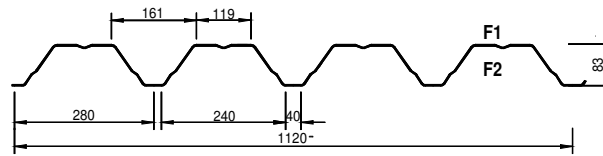
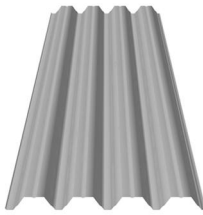


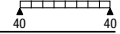
85/280



- Zeile 1:**
zul. q ohne Durchbiegungsbeschränkung
- Zeile 2:**
zul. q mit einer Durchbiegungsbeschränkung von l/150
- Zeile 3:**
zul. q mit einer Durchbiegungsbeschränkung von l/300
- Zeile 4:**
zul. q mit einer Durchbiegungsbeschränkung von l/500

EINFELDTRÄGER

Belastung: gleichmäßig verteilte Auflast
Endauflagerbreite: $b_A = 40$ mm



Dicke (mm)	Gewicht (kN/m ²)	Z	Zulässige Flächenlast zul. q (kN/m ²) bei einer Stützweite l in m:																	
			2,60	2,80	3,00	3,20	3,40	3,60	3,80	4,00	4,20	4,40	4,60	4,80	5,00	5,20	5,40	5,60	5,80	6,00
0,75	0,0803	1	4,32	3,73	3,25	2,86	2,53	2,26	2,02	1,83	1,66	1,51	1,38	1,27	1,17	1,08	1,00	0,93	0,87	0,81
		2	4,32	3,73	3,25	2,86	2,49	2,10	1,78	1,53	1,32	1,15	1,01	0,88	0,78	0,70	0,62	0,56	0,50	0,45
		3	2,78	2,23	1,81	1,49	1,24	1,05	0,89	0,76	0,66	0,57	0,50	0,44	0,39	0,35	0,31	0,28	0,25	0,23
		4	1,67	1,34	1,09	0,90	0,75	0,63	0,53	0,46	0,40	0,34	0,30	0,27	0,23	0,21	0,19	0,17	0,15	0,14
0,88	0,0942	1	5,82	5,02	4,37	3,84	3,41	3,04	2,73	2,46	2,23	2,03	1,86	1,71	1,57	1,46	1,35	1,26	1,17	1,09
		2	5,82	5,02	4,30	3,54	2,95	2,49	2,12	1,81	1,57	1,36	1,19	1,05	0,93	0,83	0,74	0,66	0,60	0,54
		3	3,30	2,64	2,15	1,77	1,48	1,24	1,06	0,91	0,78	0,68	0,60	0,53	0,46	0,41	0,37	0,33	0,30	0,27
		4	1,98	1,59	1,29	1,06	0,89	0,75	0,63	0,54	0,47	0,41	0,36	0,32	0,28	0,25	0,22	0,20	0,18	0,16
1,00	0,1070	1	6,62	5,71	4,97	4,37	3,87	3,45	3,10	2,80	2,54	2,31	2,11	1,94	1,79	1,66	1,53	1,43	1,33	1,24
		2	6,62	5,71	4,90	4,04	3,36	2,83	2,41	2,07	1,79	1,55	1,36	1,20	1,06	0,94	0,84	0,75	0,68	0,61
		3	3,76	3,01	2,45	2,02	1,68	1,42	1,21	1,03	0,89	0,78	0,68	0,60	0,53	0,47	0,42	0,38	0,34	0,31
		4	2,26	1,81	1,47	1,21	1,01	0,85	0,72	0,62	0,54	0,47	0,41	0,36	0,32	0,28	0,25	0,23	0,20	0,18
1,25	0,1340	1	8,32	7,17	6,25	5,49	4,87	4,34	3,89	3,52	3,19	2,91	2,66	2,44	2,25	2,08	1,93	1,79	1,67	1,56
		2	8,32	7,17	6,17	5,09	4,24	3,57	3,04	2,60	2,25	1,96	1,71	1,51	1,33	1,19	1,06	0,95	0,85	0,77
		3	4,74	3,80	3,09	2,54	2,12	1,79	1,52	1,30	1,12	0,98	0,86	0,75	0,67	0,59	0,53	0,47	0,43	0,39
		4	2,84	2,28	1,85	1,53	1,27	1,07	0,91	0,78	0,67	0,59	0,51	0,45	0,40	0,36	0,32	0,28	0,26	0,23

ZWEIFELDTRÄGER

Belastung: gleichmäßig verteilte Auflast
Zwischenauflegerbreite: $b_B = 160$ mm, Endauflagerbreite: $b_A = 40$ mm



Dicke (mm)	Gewicht (kN/m ²)	Z	Zulässige Flächenlast zul. q (kN/m ²) bei einer Stützweite l in m:																	
			2,60	2,80	3,00	3,20	3,40	3,60	3,80	4,00	4,20	4,40	4,60	4,80	5,00	5,20	5,40	5,60	5,80	6,00
0,75	0,0803	1	4,32	3,73	3,25	2,86	2,53	2,26	2,02	1,85	1,70	1,56	1,45	1,34	1,25	1,17	1,09	1,03	0,96	0,90
		2	4,32	3,73	3,25	2,86	2,53	2,26	2,02	1,85	1,70	1,56	1,45	1,34	1,25	1,17	1,09	1,03	0,96	0,90
		3	4,32	3,73	3,25	2,86	2,53	2,26	2,02	1,84	1,59	1,38	1,21	1,06	0,94	0,84	0,75	0,67	0,60	0,54
		4	4,01	3,21	2,61	2,15	1,80	1,51	1,29	1,10	0,95	0,83	0,72	0,64	0,56	0,50	0,45	0,40	0,36	0,33
0,88	0,0942	1	5,82	5,02	4,37	3,84	3,41	3,06	2,78	2,54	2,33	2,14	1,98	1,84	1,71	1,60	1,50	1,41	1,32	1,23
		2	5,82	5,02	4,37	3,84	3,41	3,06	2,78	2,54	2,33	2,14	1,98	1,84	1,71	1,60	1,50	1,41	1,32	1,23
		3	5,82	5,02	4,37	3,84	3,41	2,99	2,54	2,18	1,88	1,64	1,43	1,26	1,12	0,99	0,89	0,79	0,72	0,65
		4	4,76	3,81	3,10	2,56	2,13	1,79	1,53	1,31	1,13	0,98	0,86	0,76	0,67	0,60	0,53	0,48	0,43	0,39
1,00	0,1070	1	5,65	4,94	4,36	3,87	3,47	3,12	2,82	2,57	2,34	2,15	1,98	1,82	1,69	1,57	1,45	1,35	1,26	1,18
		2	5,65	4,94	4,36	3,87	3,47	3,12	2,82	2,57	2,34	2,15	1,98	1,82	1,69	1,57	1,45	1,35	1,26	1,18
		3	5,65	4,94	4,36	3,87	3,47	3,12	2,82	2,45	2,12	1,84	1,61	1,42	1,25	1,12	1,00	0,89	0,80	0,73
		4	5,36	4,29	3,49	2,87	2,39	2,02	1,72	1,47	1,27	1,10	0,97	0,85	0,75	0,67	0,60	0,54	0,49	0,44
1,25	0,1340	1	8,76	7,70	6,84	6,12	5,52	5,01	4,58	4,14	3,76	3,42	3,13	2,88	2,65	2,45	2,27	2,11	1,97	1,84
		2	8,76	7,70	6,84	6,12	5,52	5,01	4,58	4,14	3,76	3,42	3,13	2,88	2,65	2,45	2,27	2,11	1,97	1,84
		3	8,76	7,70	6,84	6,11	5,10	4,29	3,65	3,13	2,70	2,35	2,06	1,81	1,60	1,42	1,27	1,14	1,03	0,93
		4	6,84	5,47	4,45	3,67	3,06	2,58	2,19	1,88	1,62	1,41	1,23	1,09	0,96	0,85	0,76	0,68	0,62	0,56

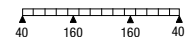
Belastung: gleichmäßig verteilte Auflast
Zwischenauflegerbreite: $b_B = 60$ mm, Endauflagerbreite: $b_A = 40$ mm



0,75	0,0803	1	3,75	3,35	3,02	2,73	2,48	2,26	2,04	1,87	1,72	1,58	1,47	1,37	1,27	1,19	1,10	1,03	0,96	0,89
0,88	0,0942	1	5,15	4,60	4,12	3,72	3,37	3,04	2,76	2,52	2,32	2,14	1,98	1,84	1,71	1,59	1,47	1,37	1,28	1,19
1,00	0,1070	1	6,35	5,66	4,97	4,37	3,88	3,51	3,19	2,92	2,68	2,48	2,29	2,13	1,98	1,83	1,70	1,58	1,47	1,38
1,25	0,1340	1	8,15	7,19	6,38	5,70	5,13	4,65	4,24	3,89	3,58	3,31	3,07	2,83	2,61	2,41	2,23	2,08	1,94	1,81

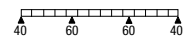
DREIFELDTRÄGER

Belastung: gleichmäßig verteilte Auflast
Zwischenauflegerbreite: $b_B = 160$ mm, Endauflagerbreite: $b_A = 40$ mm



Dicke (mm)	Gewicht (kN/m ²)	Z	Zulässige Flächenlast zul. q (kN/m ²) bei einer Stützweite l in m:																		
			2,60	2,80	3,00	3,20	3,40	3,60	3,80	4,00	4,20	4,40	4,60	4,80	5,00	5,20	5,40	5,60	5,80	6,00	
0,75	0,0803	1	4,32	3,73	3,25	2,91	2,64	2,40	2,19	2,01	1,85	1,71	1,58	1,47	1,37	1,27	1,19	1,11	1,05	0,98	
		2	4,32	3,73	3,25	2,91	2,64	2,40	2,19	2,01	1,85	1,71	1,58	1,47	1,37	1,27	1,18	1,10	1,05	0,95	0,86
		3	4,32	3,73	3,25	2,82	2,35	1,98	1,69	1,45	1,25	1,09	0,95	0,84	0,74	0,66	0,59	0,53	0,47	0,43	0,39
		4	3,16	2,53	2,06	1,69	1,41	1,19	1,01	0,87	0,75	0,65	0,57	0,50	0,44	0,39	0,35	0,32	0,28	0,26	0,26
0,88	0,0942	1	5,82	5,02	4,37	3,91	3,53	3,20	2,92	2,67	2,45	2,26	2,09	1,93	1,80	1,67	1,56	1,46	1,37	1,29	
		2	5,82	5,02	4,37	3,91	3,53	3,20	2,92	2,67	2,45	2,26	2,09	1,93	1,76	1,56	1,39	1,25	1,13	1,02	0,92
		3	5,82	5,00	4,07	3,35	2,79	2,35	2,00	1,72	1,48	1,29	1,13	0,99	0,88	0,78	0,70	0,63	0,56	0,51	0,46
		4	3,75	3,00	2,44	2,01	1,68	1,41	1,20	1,03	0,89	0,77	0,68	0,60	0,53	0,47	0,42	0,38	0,34	0,31	0,28
1,00	0,1070	1	6,77	6,00	5,36	4,81	4,34	3,93	3,58	3,27	3,00	2,76	2,55	2,36	2,19	2,04	1,90	1,78	1,67	1,56	1,46
		2	6,77	6,00	5,36	4,81	4,34	3,93	3,58	3,27	3,00	2,76	2,55	2,36	2,19	2,04	1,78	1,59	1,42	1,28	1,16
		3	6,77	5,70	4,63	3,82	3,18	2,68	2,28	1,95	1,69	1,47	1,28	1,13	1,00	0,89	0,79	0,71	0,64	0,58	0,53
		4	4,27	3,42	2,78	2,29	1,91	1,61	1,37	1,17	1,01	0,88	0,77	0,68	0,60	0,53	0,48	0,43	0,38	0,35	0,33
1,25	0,1340	1	8,87	7,87	7,02	6,30	5,69	5,16	4,69	4,29	3,94	3,62	3,34	3,10	2,87	2,68	2,50	2,33	2,19	2,05	1,92
		2	8,87	7,87	7,02	6,30	5,69	5,16	4,69	4,29	3,94	3,62	3,34	3,10	2,85	2,52	2,24	2,00	1,79	1,62	1,46
		3	8,87	7,18	5,84	4,81	4,01	3,38	2,87	2,46	2,13	1,85	1,62	1,43	1,26	1,12	1,00	0,90	0,81	0,73	0,66
		4	5,38	4,31	3,50	2,89	2,41	2,03	1,72	1,48	1,28	1,11	0,97	0,86	0,76	0,67	0,60	0,54	0,48	0,44	0,41

Belastung: gleichmäßig verteilte Auflast
Zwischenauflegerbreite: $b_B = 60$ mm, Endauflagerbreite: $b_A = 40$ mm



0,75	0,0803	1	4,32	3,73	3,25	2,86	2,53	2,26	2,04	1,87	1,72	1,58	1,47	1,37	1,27	1,
------	--------	---	------	------	------	------	------	------	------	------	------	------	------	------	------	----